

## HĒRA



Bogini małżeństwa

## HĒRA

### Rodzice

Kronos i Rea

### Cechy

zazdrosna, mściwa,  
sprawiedliwa

### Atrybuty

berło, korona, kukułka,  
paw

## POSEJDON



Władca mórz i oceanów

## POSEJDON

### Rodzice

Kronos i Rea

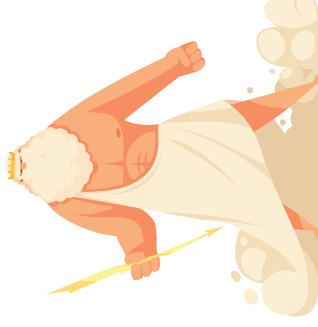
### Cechy

okrutny, mściwy, łatwo  
wpada w gniew

### Atrybuty

trójząb, delfiny

## ZĒUS



Władca bogów, bóg piorunów

## ZĒUS

### Rodzice

Kronos i Rea

### Cechy

porywczy, pamiętliwy,  
łatwo się zakochuje

### Atrybuty

grom, błyskawica,  
tarcza Egida, orzeł

## HADĒS



Władca krainy zmarłych

## HADĒS

### Rodzice

Kronos i Rea

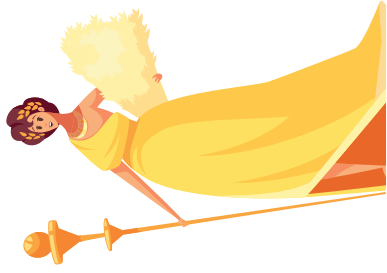
### Cechy

budzi strach, nikomu nie  
pozwała opuszczać  
swojego królestwa

### Atrybuty

rośliny: cyprys i narcyz,  
pies Cerber

## ΔΕΜΕΤΕΡ



Bogini urodzaju

## ΔΕΜΕΤΕΡ

### Rodzice

Kronos i Rea

### Cechy

kocha przyrodę,  
poważna

### Atrybuty

sierp, ziarno, kłosy  
zboża, żuraw

## ΑΤΕΝΑ



Bogini mądrości

## ΑΤΕΝΑ

### Rodzice

Zeus i Metyda

### Cechy

mądra, sprawiedliwa,  
pracowita

### Atrybuty

tarcza Egida, włócznia,  
sowa

## ΑΦΡΟΔΥΤΑ



Bogini miłości i piękna

## ΑΦΡΟΔΥΤΑ

### Rodzice

powstała z piany  
morskiej

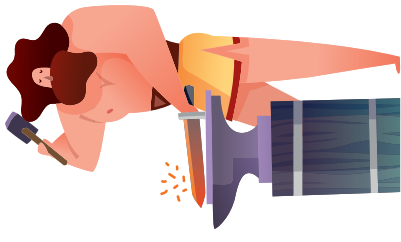
### Cechy

łatwo się zakochuje,  
knuje intrygi

### Atrybuty

jabłko, gołąb, wróbel

## ΗΕΦΑΙΣΤΟΣ



Boski kowal, bóg rzemiosła

## ΗΕΦΑΙΣΤΟΣ

### Rodzice

Zeus i Hera

### Cechy

pracowity, niezbyt  
towarzyski, dobry dla  
ludzi

### Atrybuty

młot, kowadło, obcegi,  
wulkan

## ÉROS



Bóg miłości

## ÉROS

### Rodzice

Ares i Afrodyta

### Cechy

knuje intrygi, przebiegły,  
żartowniś

### Atrybuty

łuk, strzały, skrzydła

## NIKE



Bogini zwycięstwa

## NIKE

### Rodzice

Tytan Pallas i bogini  
Styks

### Cechy

sprawiedliwa, mądra

### Atrybuty

skrzydła, gałązka oliwna,  
wieniec na głowie

## ΔΙΟΝΙΣΟΣ



Bóg wina i radości

## ΔΙΟΝΙΣΟΣ

### Rodzice

Zeus i Semele

### Cechy

wesoły, hojny, okrutny,  
mściwy

### Atrybuty

długi kij opleciony  
winoroślą, wino, kozioł

## ΗΡΜΗΣ



Boski posłaniec, bóg handlarzy

## ΗΡΜΗΣ

### Rodzice

Zeus i nimfa Maja

### Cechy

uczynny, wesoły,  
pracowity, żartowniś

### Atrybuty

sandały ze skrzydłami,  
kij Kaduceusz

## ARTEMIDA



Bogini łowów i dzikich zwierząt

## ARTEMIDA

### Rodzice

Zeus i tytanida Latona

### Cechy

sprawiedliwa, kocha przyrodę, zsyła bogactwo i sławę

### Atrybuty

łuk, strzały, jeleni

## ASKLEPIOS



Boski lekarz, bóg zdrowia

## ASKLEPIOS

### Rodzice

Apollo i nimfa Koronis

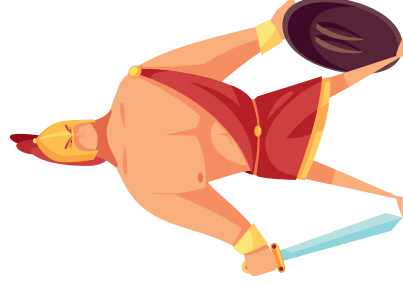
### Cechy

dobry dla ludzi, pracowity

### Atrybuty

wąż, laska, zioła lecznicze

## ARÉS



Bóg wojny

## ARÉS

### Rodzice

Zeus i Hera

### Cechy

ponury, okrutny, nie przestrzega praw

### Atrybuty

miecz, włócznia, jastrząb, sęp

## HĚSTIA



Bogini domów i rodzin

## HĚSTIA

### Rodzice

Kronos i Rea

### Cechy

mądra, spokojna, łagodna

### Atrybuty

plomień z ogniska domowego, pochodnia

## PAN



Bóg lasów, pól i stad zwierząt

## PAN

### Rodzice

Hermes i nimfa Dryope

### Cechy

kocha przyrodę, łatwo się zakochuje

### Atrybuty

instrument fletnia Pana, wieniec, kij pasterski

## PERSÉFONA



Bogini opiekunka dusz zmarłych

## PERSÉFONA

### Rodzice

Zeus i Demeter

### Cechy

kocha przyrodę, łagodna, mądra

### Atrybuty

owoc granatu, kwiat: narcyz

## PAN



Bóg lasów, pól i stad zwierząt

## PAN

### Rodzice

Hermes i nimfa Dryope

### Cechy

kocha przyrodę, łatwo się zakochuje

### Atrybuty

instrument fletnia Pana, wieniec, kij pasterski

## PERSÉFONA



Bogini opiekunka dusz zmarłych

## PERSÉFONA

### Rodzice

Zeus i Demeter

### Cechy

kocha przyrodę, łagodna, mądra

### Atrybuty

owoc granatu, kwiat: narcyz

**ZEUS**



Władca bogów, bóg piorunów



**HADES**



Władca krainy zmarłych

**POSEJDON**



Władca mórz i oceanów

**HERA**



Bogini małżeństwa

**HESTIA**



Bogini domów i rodzin

**DEMETER**



Bogini urodzaju

**ATENA**



Bogini mądrości

**AFRODYTA**



Bogini miłości i piękna

**HEFAJSTOS**



Boski kowal, bóg rzemiosła

**WYTNIJ KARTY GRECKICH BOGÓW, A POTEM  
PRZYKLEJ OD DOŁU DO PÓŁ NA KARCIE NR 1**

## ZEUS

### Rodzice

Kronos i Rea

### Cechy

porywczy, pamiętliwy,  
łatwo się zakochuje

### Atrybuty

grom, błyskawica,  
tarcza Egida, orzeł

## HADES

### Rodzice

Kronos i Rea

### Cechy

budzi strach, nikomu nie  
pozwala opuszczać  
swojego królestwa

### Atrybuty

rośliny: cyprys i narcyz,  
pies Cerber

## POSEJDON

### Rodzice

Kronos i Rea

### Cechy

okrutny, mściwy, łatwo  
wpada w gniew

### Atrybuty

trójząb, delfiny

## HERA

### Rodzice

Kronos i Rea

### Cechy

zazdrosna, mściwa,  
sprawiedliwa

### Atrybuty

berło, korona, kukułka,  
paw

## HESTIA

### Rodzice

Kronos i Rea

### Cechy

mądra, spokojna,  
łagodna

### Atrybuty

plomień z ogniska  
domowego, pochodnia

## DEMETER

### Rodzice

Kronos i Rea

### Cechy

kocha przyrodę,  
poważna

### Atrybuty

sierp, ziarno, kłosa  
zboża, żuraw

## ATENA

### Rodzice

Zeus i Metyda

### Cechy

mądra, sprawiedliwa,  
pracowita

### Atrybuty

tarcza Egida, włócznia,  
sowa

## AFRODYTA

### Rodzice

powstała z piany  
morskiej

### Cechy

łatwo się zakochuje,  
knuje intrygi

### Atrybuty

jabłko, gołąb, wróbel

## HEFAJSTOS

### Rodzice

Zeus i Hera

### Cechy

pracowity, niezbyt  
towarzyski, dobry dla  
ludzi

### Atrybuty

młot, kowadło, obcęgi,  
wulkan

**PRZYKLEJ TO OD DOŁU DO KARTY NR 1  
NIE ZAKLEJAJ OPISÓW BOGÓW!**

ARES



Bóg wojny



ASKLEPIOS



Boski lekarz, bóg zdrowia

ARTEMIDA



Bogini łowów i dzikich zwierząt

HERMES



Boski posłaniec, bóg handlarzy

DIONIZOS



Bóg wina i radości

NIKE



Bogini zwycięstwa

EROS



Bóg miłości

PAN



Bóg lasów, pól i stad zwierząt

PERSEFONA



Bogini opiekunka dusz zmarłych

WYTNIJ KARTY GRECKICH BOGÓW, A POTEM  
PRZYKLEJ OD DOŁU DO PÓŁ NA KARCIE NR 2

## ARÉS

### Rodzice

Zeus i Hera

### Cechy

ponury, okrutny, nie przestrzega praw

### Atrybuty

miecz, włócznia, jastrząb, sęp

## ASKLEPIOS

### Rodzice

Apollo i nimfa Koronis

### Cechy

dobry dla ludzi, pracowity

### Atrybuty

wąż, laska, zioła lecznicze

## ARTEMIDA

### Rodzice

Zeus i tytanida Latona

### Cechy

sprawiedliwa, kocha przyrodę, zsyła bogactwo i sławę

### Atrybuty

łuk, strzały, jeleń

## HERMES

### Rodzice

Zeus i nimfa Maja

### Cechy

uczynny, wesoły, pracowity, żartowniś

### Atrybuty

sandały ze skrzydłami, kij Kaduceusz

## DIONIZOS

### Rodzice

Zeus i Semele

### Cechy

wesoły, hojny, okrutny, mściwy

### Atrybuty

długi kij opleciony winoroślą, wino, kozioł

## NIKE

### Rodzice

Tytan Pallas i bogini Styks

### Cechy

sprawiedliwa, mądra

### Atrybuty

skrzydła, gałązka oliwna, wieniec na głowie

## EROS

### Rodzice

Ares i Afrodyta

### Cechy

knuje intrygi, przebiegły, żartowniś

### Atrybuty

łuk, strzały, skrzydła

## PAN

### Rodzice

Hermes i nimfa Dryope

### Cechy

kocha przyrodę, łatwo się zakochuje

### Atrybuty

instrument fletnia Pana, wieniec, kij pasterski

## PERSEFONA

### Rodzice

Zeus i Demeter

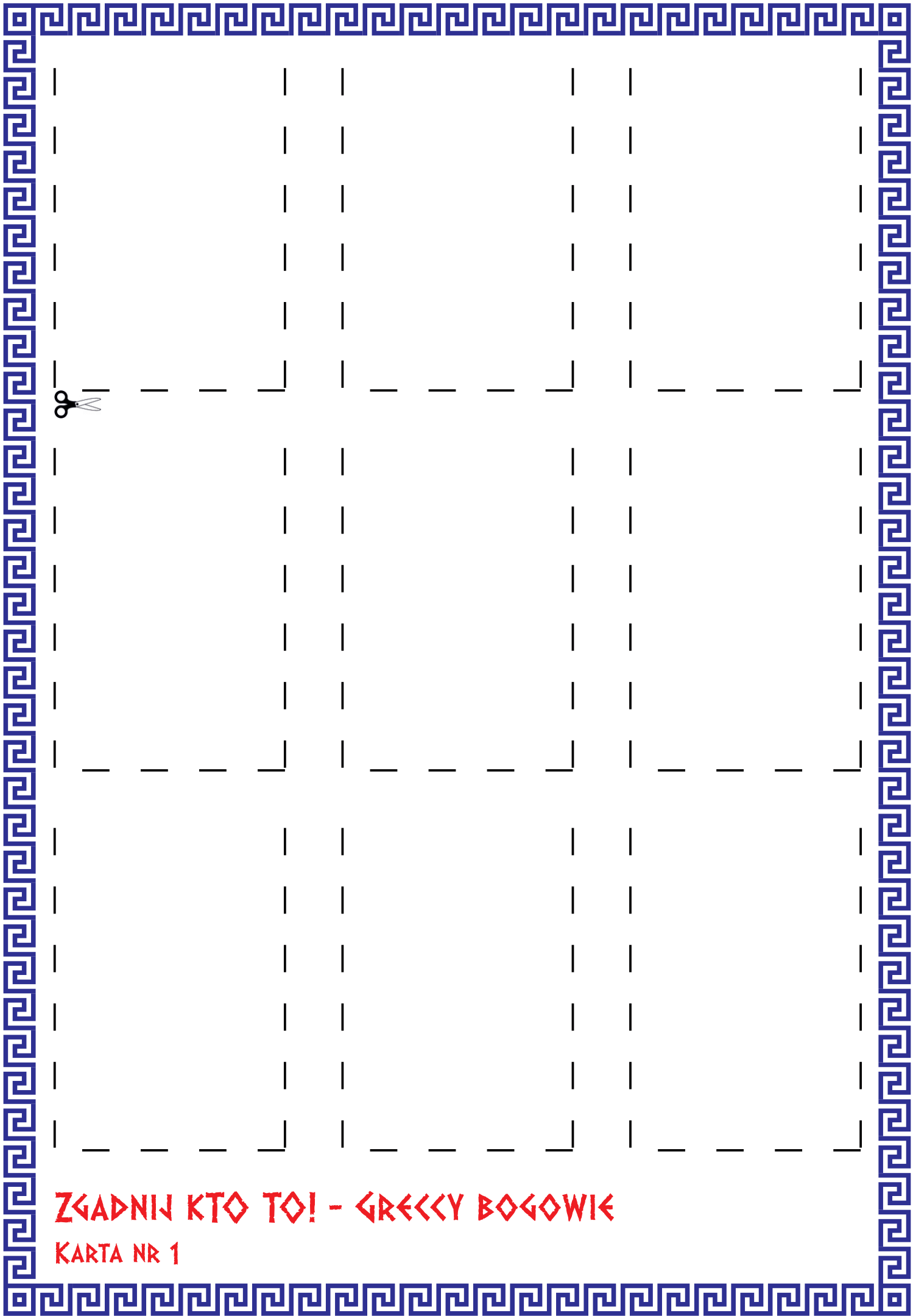
### Cechy

kocha przyrodę, łagodna, mądra

### Atrybuty

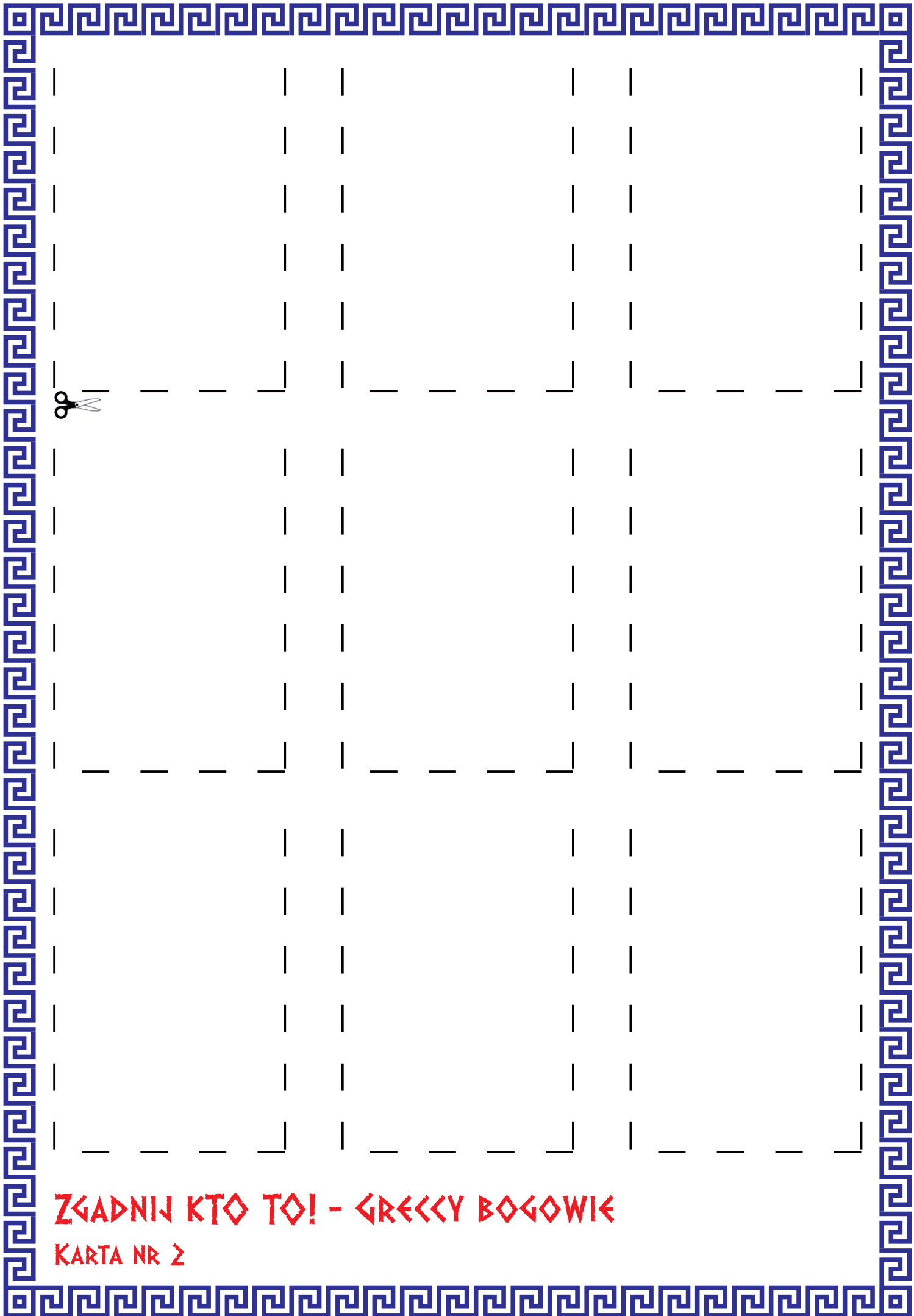
owoc granatu, kwiat: narcyz

PRZYKLEJ TO OD DOŁU DO KARTY NR 2  
NIE ZAKLEJAJ OPISÓW BOGÓW!



**ZGADNIJ KTO TO! - GRECCY BOGOWIE**

**KARTA NR 1**



# ZGADNIJ KTO TO! - GRECCY BOGOWIE

KARTA NR 2

**Czy ta postać  
mitologiczna  
ma brodę?**

**Czy ta postać  
mitologiczna  
ma coś na głowie  
albo we włosach?**

**Czy ta postać  
mitologiczna  
ma stopy?**

**Czy ta postać  
mitologiczna  
ma skrzydła?**

**Czy ta postać  
mitologiczna  
jest łysa?**

**Czy atrybutem  
tej postaci  
mitologicznej  
jest jakiś ptak?**

**Czy ta postać  
mitologiczna ma  
jakąś pomarańczową  
część stroju?**

**Czy ta postać  
mitologiczna  
ma długie za  
ramiona włosy?**

**Czy ta postać  
mitologiczna  
to bogini?**

**Czy ta postać  
mitologiczna  
jest sprawiedliwa?**

**Czy matką  
tej postaci  
mitologicznej  
jest jakaś nimfa?**

**Czy atrybutem  
tej postaci  
mitologicznej  
jest jakieś zwierzę?**

**Czy ojcem  
tej postaci  
mitologicznej  
jest Zeus?**

**Czy rodzice  
tej postaci  
mitologicznej  
to Kronos i Rea?**

**Czy ta postać  
mitologiczna  
ma złe cechy  
charakteru?**

**Czy ta postać  
mitologiczna  
kocha przyrodę?**

**Czy atrybutem  
tej postaci  
mitologicznej  
jest jakaś roślina?**

**Czy ta postać  
mitologiczna  
trzyma w ręku  
broń albo tarczę?**