



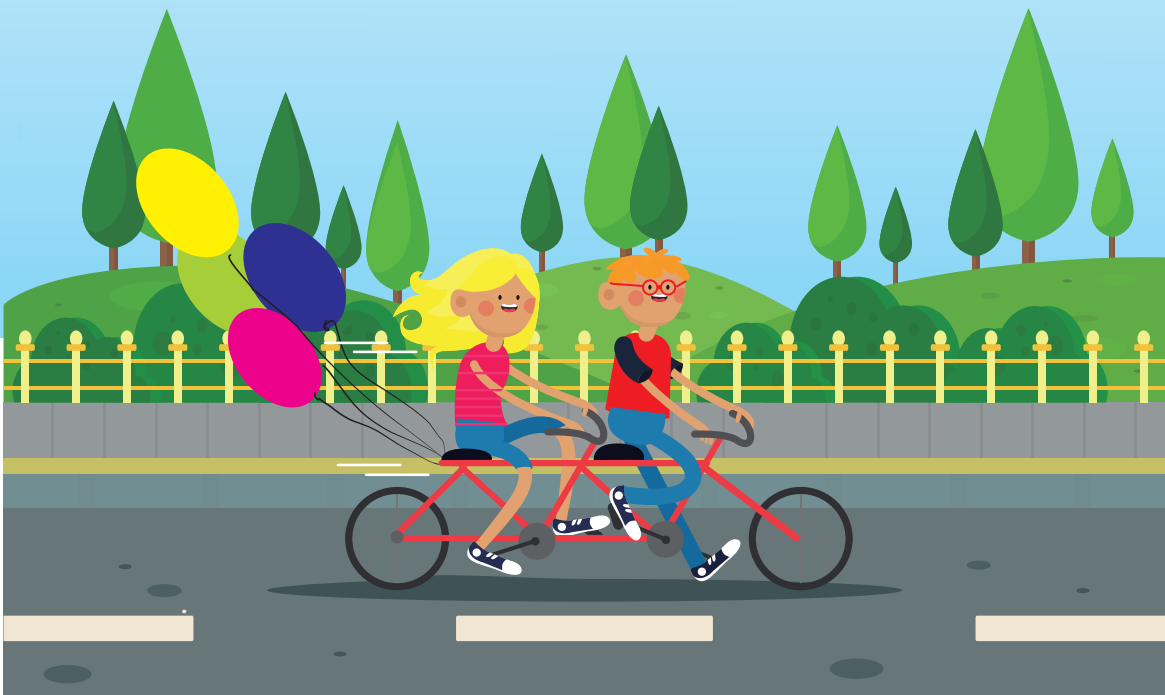
„Europejski Fundusz Rolny na rzecz Rozwoju Obszarów Wiejskich: Europa inwestująca w obszary wiejskie”.

Materiał opracowany przez Stowarzyszenie Lokalna Grupa Działania Czarnoziem na Sól.

Institucja Zarządzająca PROW 2014-2020 - Minister Rolnictwa i Rozwoju Wsi.

Materiał współfinansowany ze środków Unii Europejskiej w ramach poddziałania „Wsparcie na rzecz kosztów bieżących i aktywizacji”.  
Programu Rozwoju Obszarów Wiejskich na lata 2014-2020.

# ROWEREM PRZEZ KUJAWY





# Skarby serca Kujaw Zachodnich: Czarnoziem na Soli

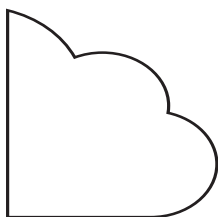


# TRASA ROWEROWA

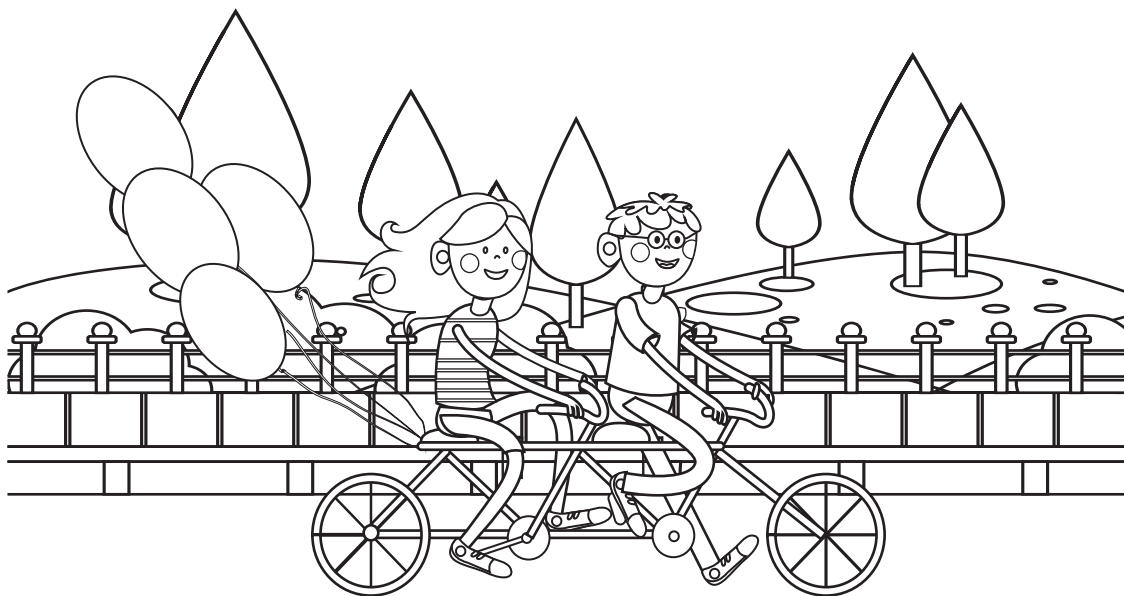
## LGD Stowarzyszenia Lokalnej Grupy Działania



Inowrocław LGD - Szymborze	5 km
Szymborze - Krusza Zamkowa	4 km
Krusza Zamkowa - Janikowo	15 km
Janikowo - Pakość	6,5 km
Pakość - Złotniki Kujawskie	13,8 km



*Właśnie wyruszają poznać swą małą ojczyznę.*





Złotniki Kujawskie - Rojewo 14,7 km

Rojewo - Gniewkowo 10,4 km

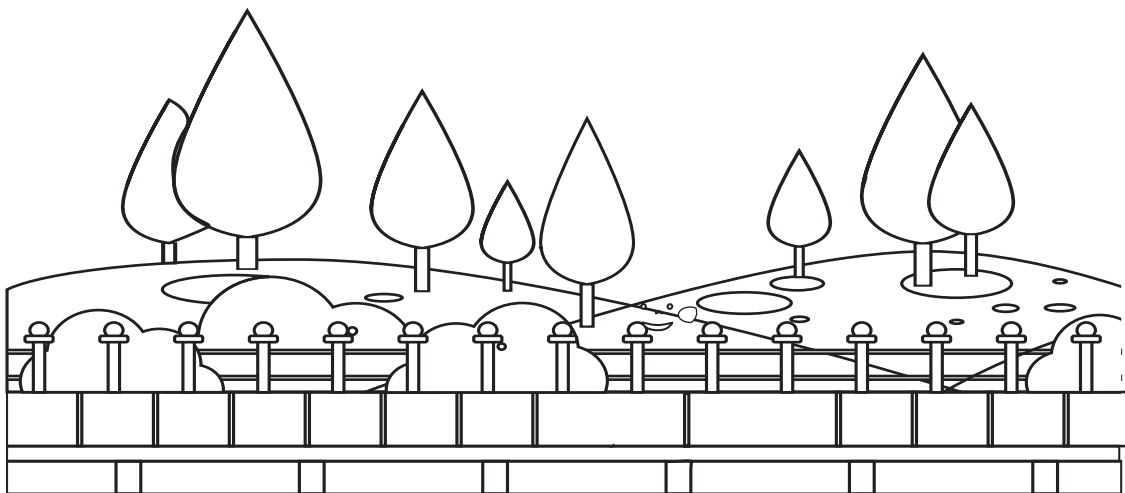
Gniewkowo - Dąbrowa Biskupia 15,1 km

Dąbrowa Biskupia - Kruszwica 24,2 km

Kruszwica - Inowrocław LGD 16 km



*swój najbliższy świat na jednym rowerze siostrzyczka i brat.*



# GMINA INOWROCŁAW

Łojewo - Wieś  
rodzina Przybyszewskiego



Jadą wzdłuż Noteci przez Szymborze dzieci.  
Tam Dom Jana Kasprowicza, który polską wieś opisał.  
Dalej droga do Łojewa, gdzie poeta Przybyszewski dojrzewał.



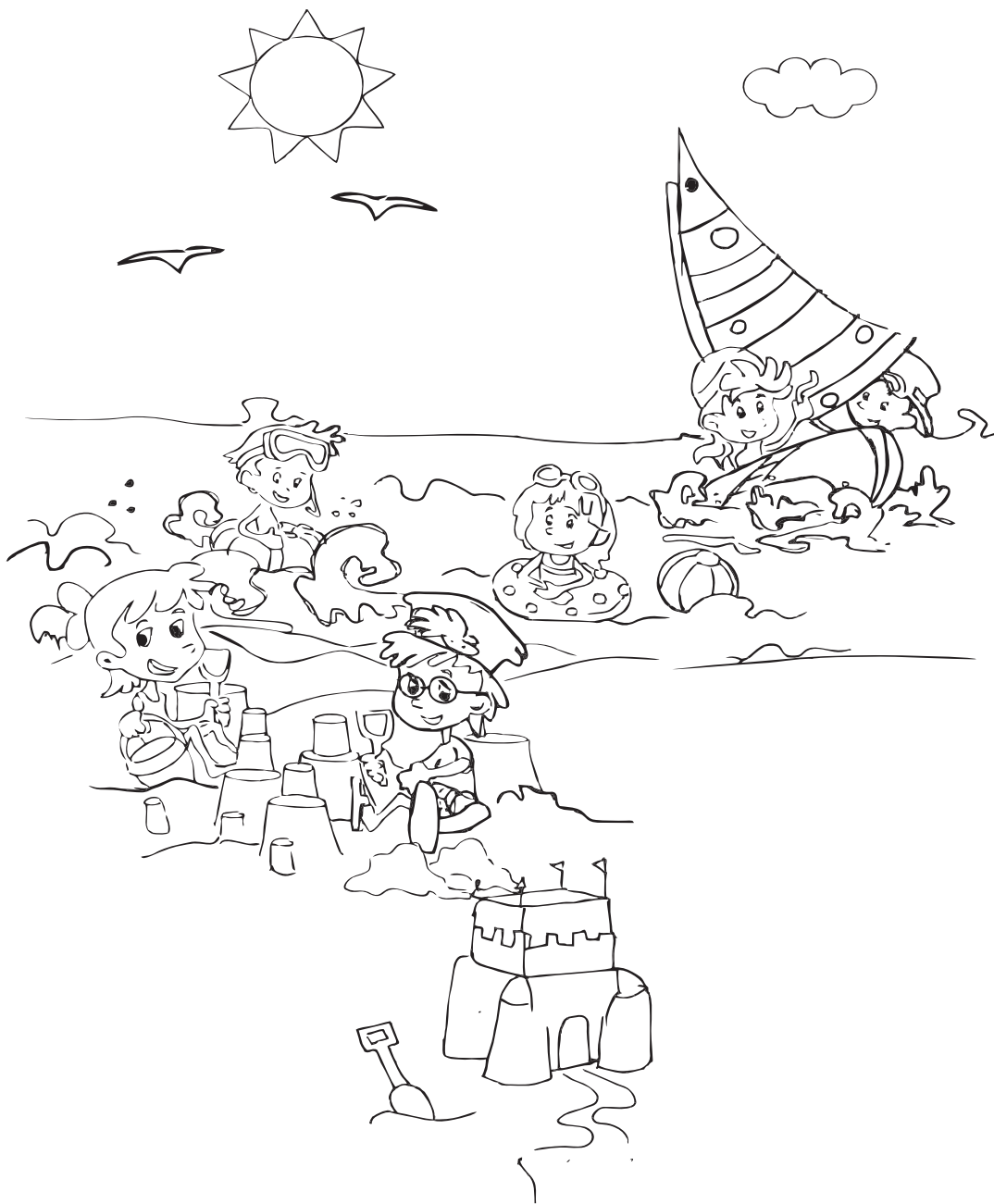
W skansenie Askaukalis szlak bursztynowy ukazano i warzelnię soli z okresu wpływów rzymskich zapisano.

Na koniec wyrzeźbione świątki z nadgoplańskiego drzewa podziwiano.

# JANIKOWO

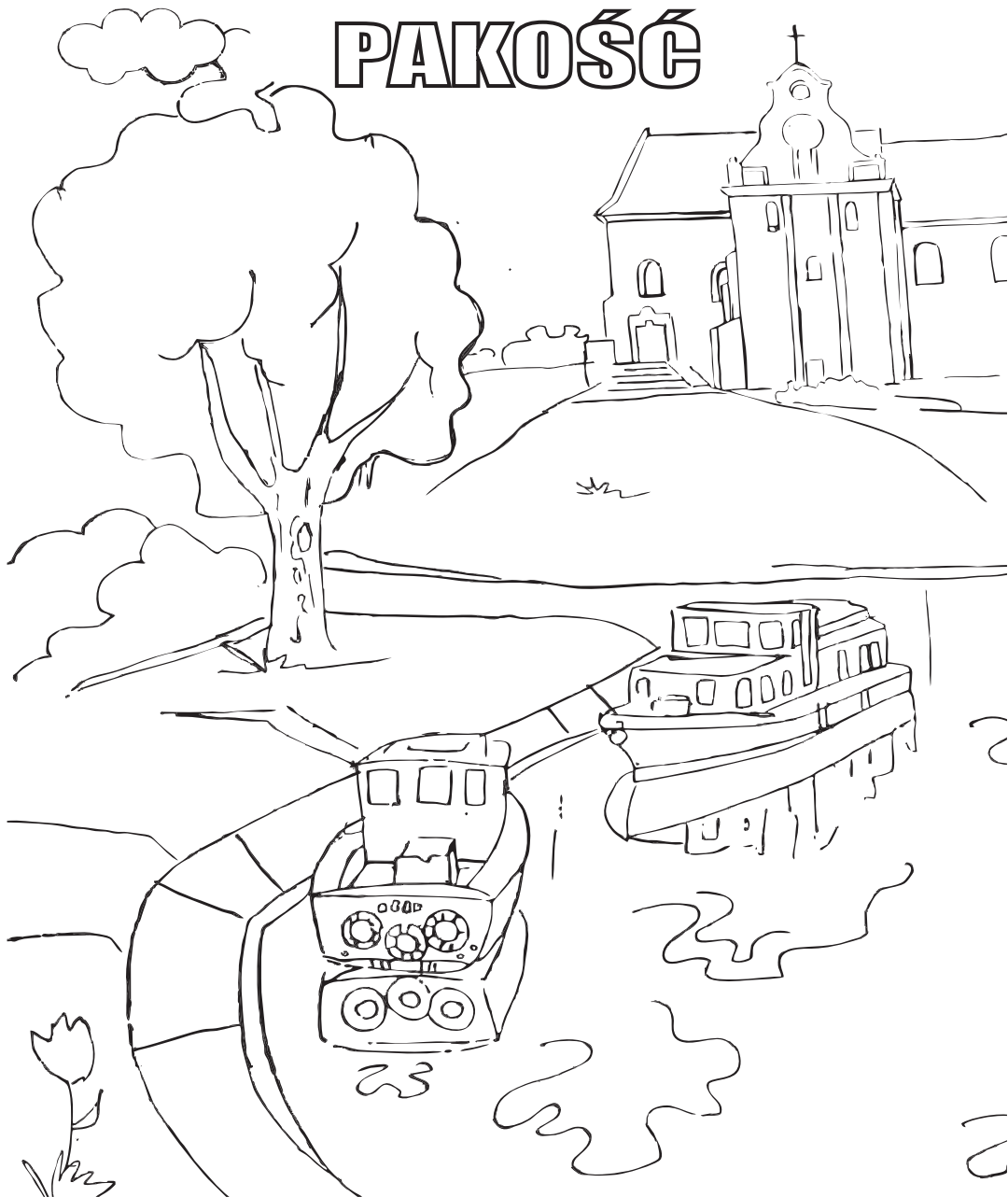


Jadą wzdłuż jeziora, mnóstwo tu wędkarzy.  
Pozdrawiają dzieci, które są na plaży.

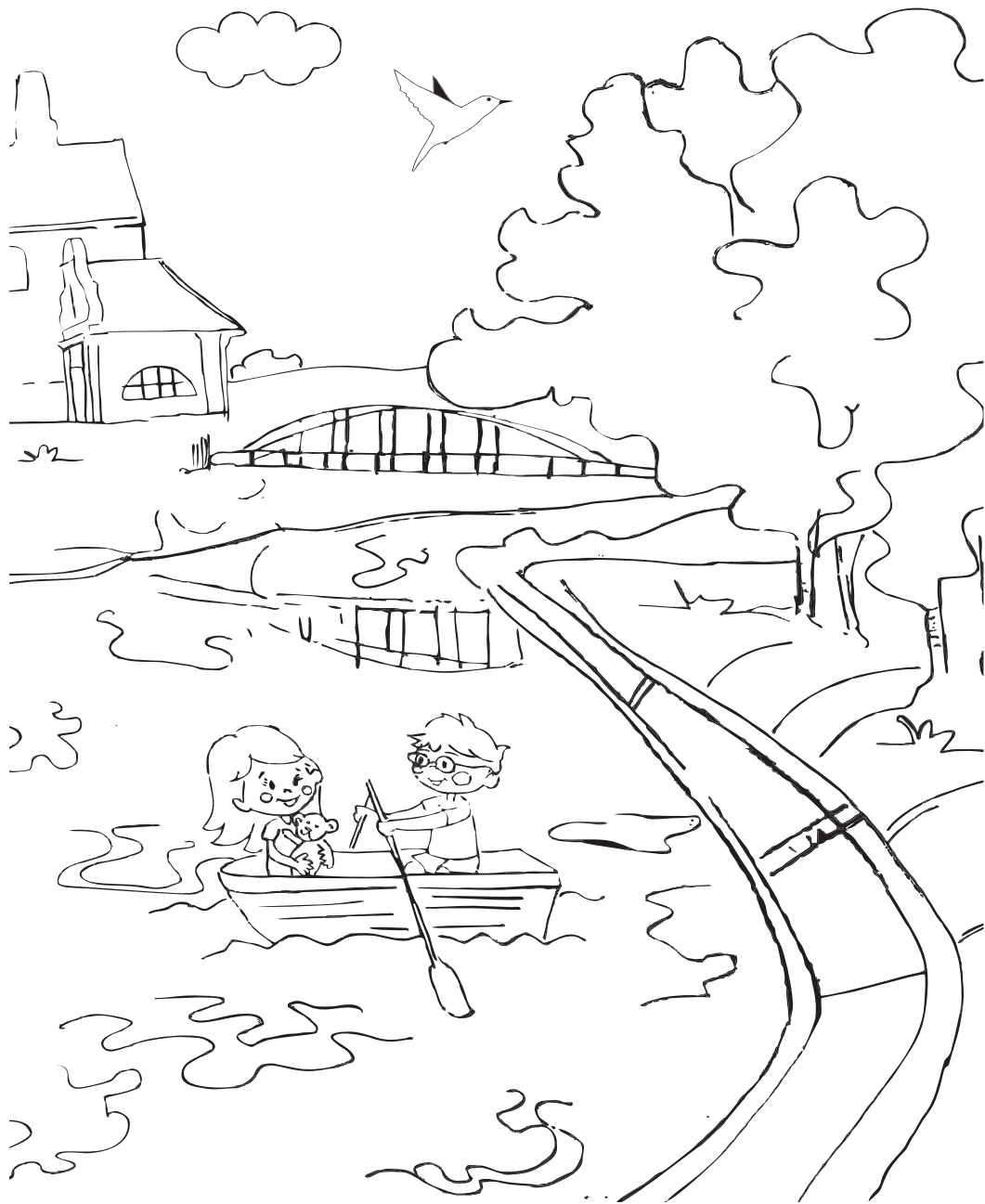


Wszystkie są szczęśliwe, twarze roześmiane.  
Zamki są na piasku pięknie zbudowane.

# PAKOŚĆ



Przez osiedle Groble do centrum Pakości,  
gdzie przepiękny Rynek chętnie wita gości.

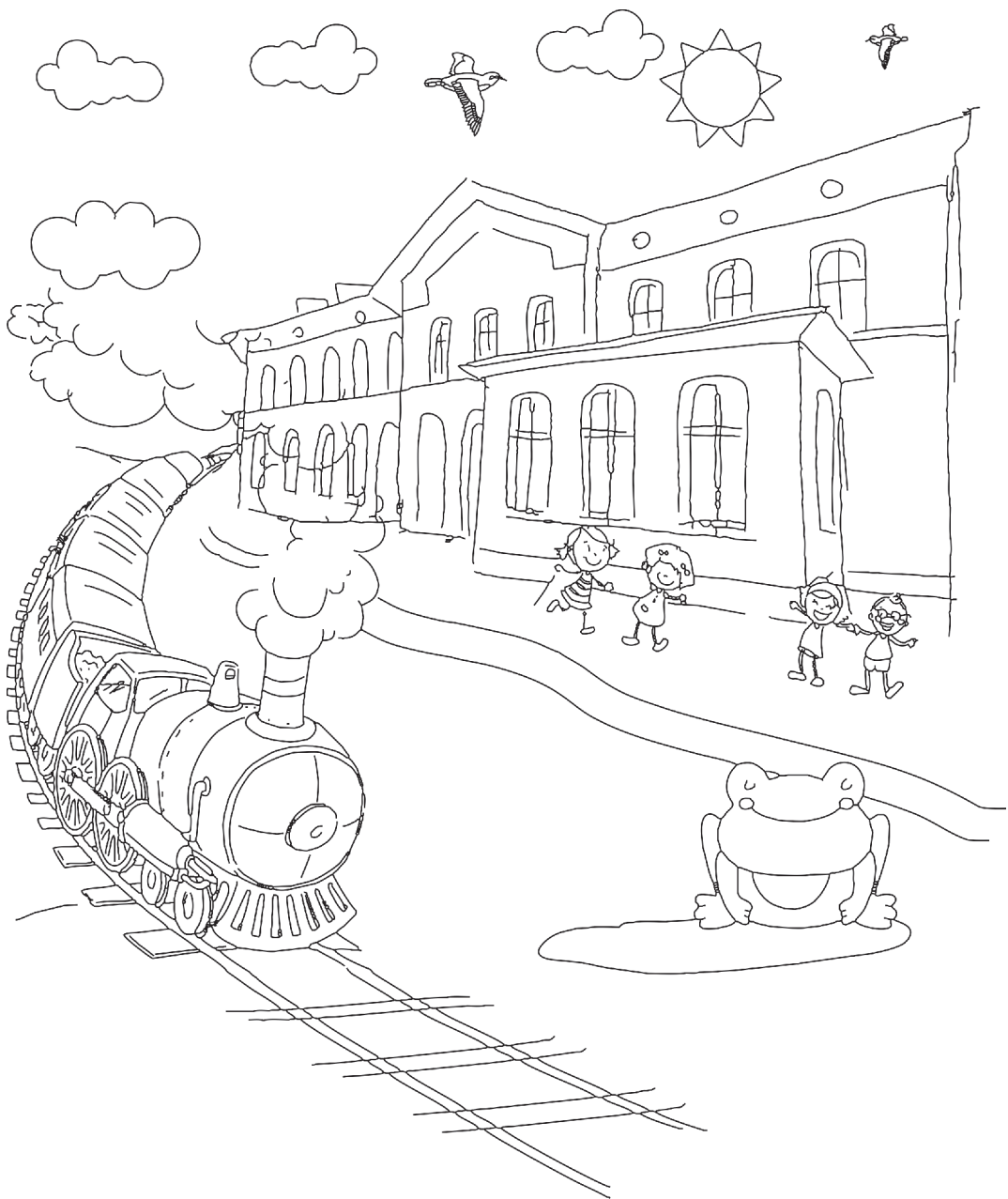


Rzeka Noteć opływa nasze stare miasto, gdzie nad brzegiem mostu na ruinach zamku zabytkowy stoi kościół.

# ZŁOTNIKI KUJAWSKIE

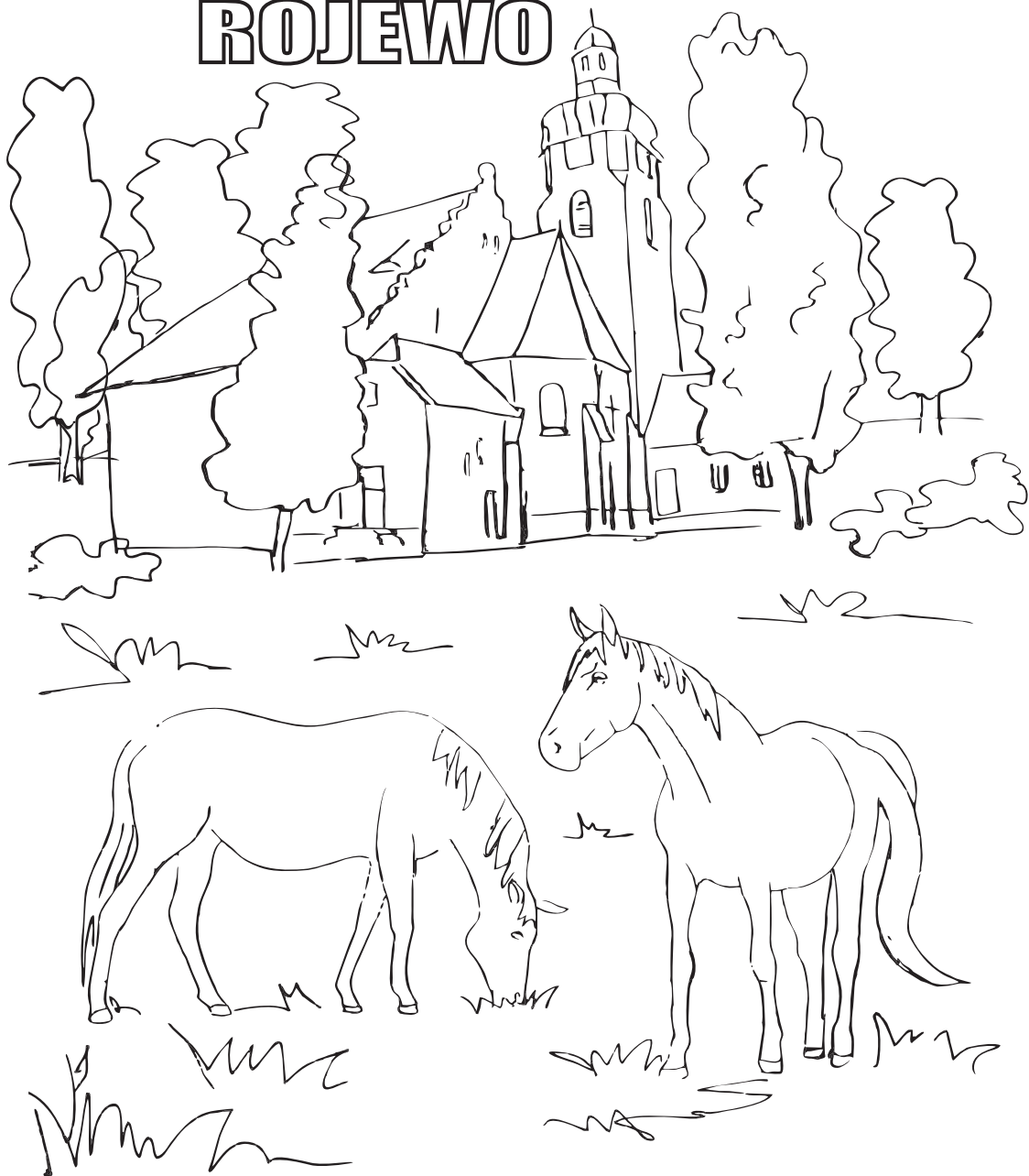


Do Złotnik Kujawskich przez rozległe pól łąny  
na zachód szlak wiedzie złotym zbożem obsiany.



Świst lokomotywy pędzącej po torach  
serdecznie wita gości, ukazując urodę zabytkowych włości.

# ROJEWO



Ze Złotnik do Rojewa gościnna droga skręca,  
gdzie las prastary grzybiarzy zachęca!



Od wieków ludzie mawiają, że z leśnych kwiatów  
roje pszczoł nektar spijają, a potem w barciach w słodki miód  
zменяją!

# GNIEWKOWO



W Gniewkowie na rynku na spizowym rumaku Władysław Biały siedzi.  
On przyniósł sławę księstwu już w wiekach średnich.



Królowa Jadwiga gród Gniewkowo odwiedziła  
Razem z dworzanami na zamku gościła.



W Dąbrowie Biskupiej za dębowym gajem  
na placu zabaw dzieci śmieją się i grają.

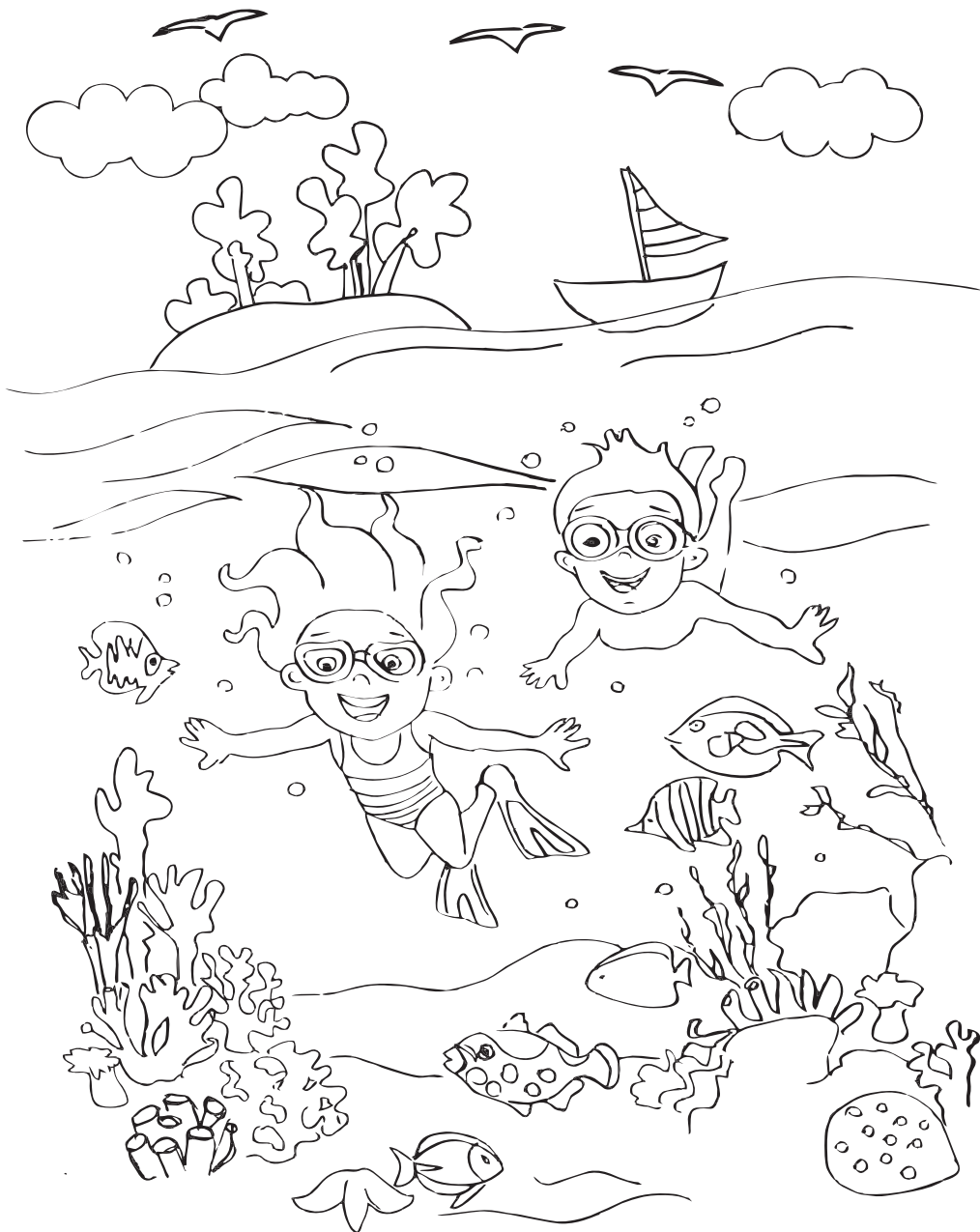


A w weekendy na wypoczynek do rezerwatu na rowerach docierają,  
gdzie rzadkie okazy roślin podziwiają.

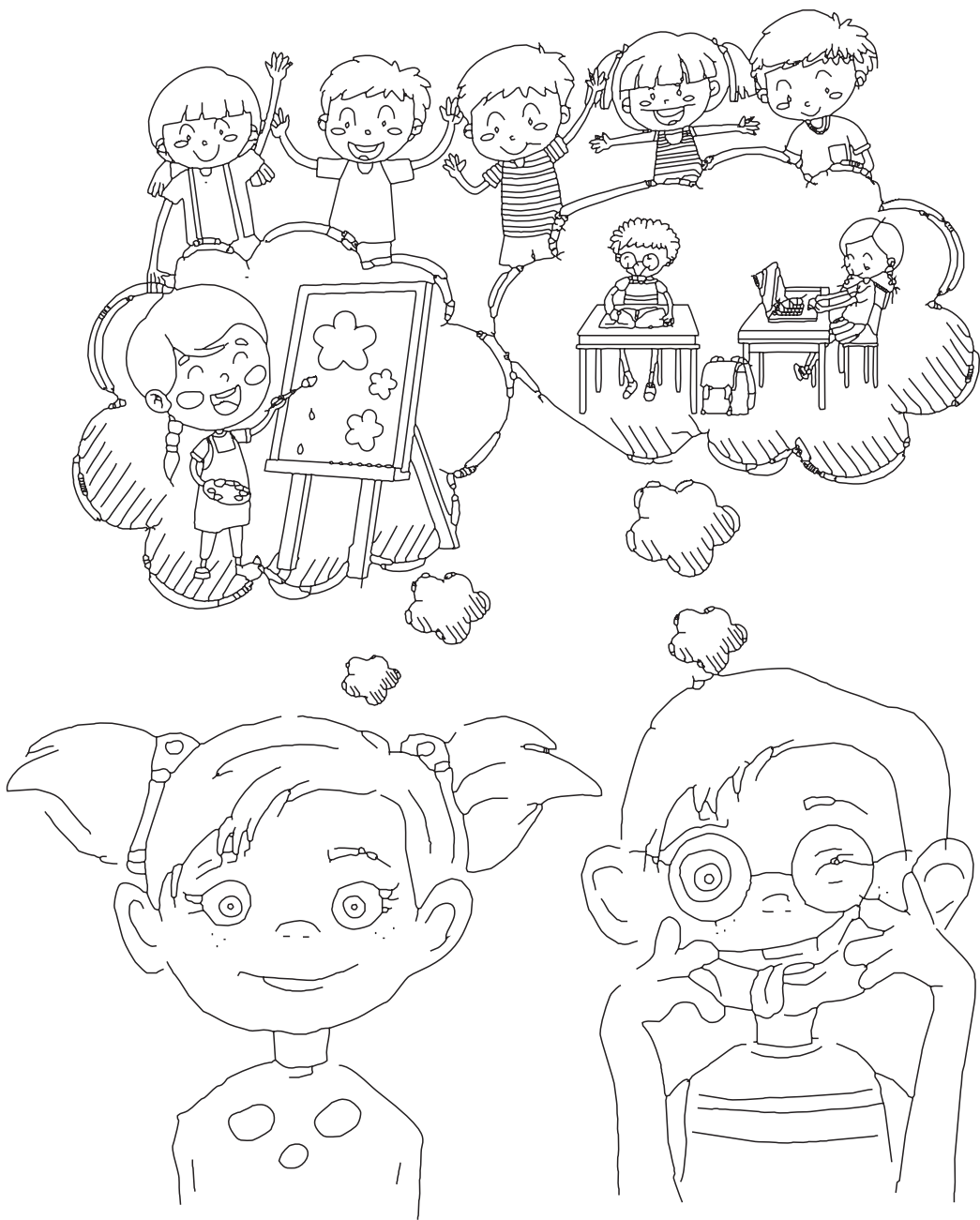
# KRUSZWICA



Wreszcie co tchu do Kruszwicy bieżą, aby miło odpocząć  
pod Mysią Wieżą. Krzyczą z zachwytu – piękne widoki!  
Po Gople błękitnym płyną obłoki.



Spod zamku do Gopła bieżną rozeřmiani.  
Nurkują w wodzie, bawią się z rybami.



Szczęśliwi w domu piszą i rysują. Trasę rowerową następną planują!  
Tym razem już nie sami, czarnoziem na soli zwiedzą z kolegami!





POMYSŁ

PROJEKT

WYKONANIE

KOLORODRUK